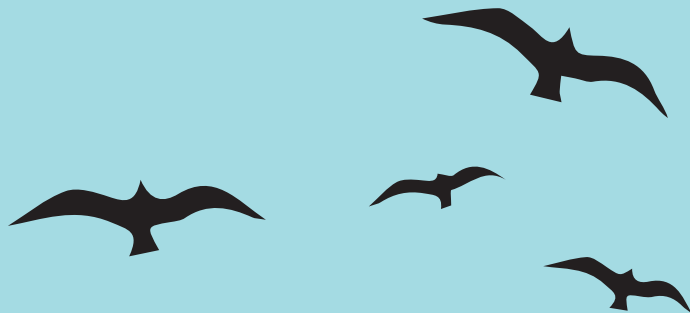


ACLU

Northern
California



LA BASE DE DATOS DE **DETENCIÓN** MIGRATORIA EN CALIFORNIA

Seguimiento de quejas en los centros de detención con fines de lucro de ICE



ACLU del norte de California está recopilando quejas presentadas en los centros de detención de ICE en California como parte de un proyecto en curso para exponer las condiciones inadecuadas, el abuso y las violaciones constitucionales que ocurren en estos centros. El proyecto consta de visualizaciones de datos que muestran tendencias de quejas en todas las instalaciones, así como informes periódicos que resumen estas tendencias y destacan historias individuales. Este proyecto servirá como un recurso para que los defensores de los derechos de los inmigrantes se refieran a la defensa de sus clientes y para apoyar el llamado para el fin de la detención de inmigrantes en California.

Estamos buscando personas que estén dispuestas a compartir copias de las quejas presentadas para que se incluyan en esta base de datos y puedan participar en un seguimiento adicional si están interesadas. Las quejas presentadas para los fines de este proyecto son quejas formales presentadas por escrito o electrónicamente a través del sistema de tabletas. Cualquier información compartida con nosotros se almacenará en nuestra base de datos confidencial y no se compartirá con terceros sin consentimiento.

Las personas bajo la custodia de ICE tienen varios derechos con respecto a la presentación de quejas de acuerdo con las regulaciones de ICE (PBNDS 6.2), que incluyen, entre otros:

- El derecho a presentar quejas informales y verbales.
- El derecho a eludir el proceso de queja informal y presentar una queja escrita o electrónica.
- El derecho a recibir copias de las quejas presentadas, incluidas las respuestas de las instalaciones.
- El derecho a apelar la decisión de una queja a 2 niveles adicionales de revisión.
- El derecho a recibir una respuesta a una queja o apelación presentada dentro de los 5 días hábiles posteriores a la recepción.

Si usted, un cliente, un familiar o un amigo ha presentado quejas en un centro de detención de ICE en California y está interesado en contribuir con este proyecto, puede comunicarse con nosotros por teléfono, correo postal o correo electrónico para obtener más información sobre el proyecto o enviar copias de sus quejas. Asegúrese de incluir su nombre completo, A# e instalación, para que podamos comunicarnos con usted, y si envía quejas, especifique si desea que le devolvamos las copias.

ACLU

Northern
California

LLAMADA

(415) 316-0395 (LYON PIN 7654)

*Esta línea es un buzón de correo de voz monitoreado; intentaremos devolverle la llamada lo antes posible.

CORREO

Base de datos de detención migratoria en California

ACLU NorCal

39 Drumm Street

San Francisco, CA 94111

CORREO ELECTRÓNICO

cadetentiondatabase@aclunc.org

Esta base de datos es principalmente para fines de promoción y la participación no constituye representación legal. Recomendamos llamar a un proveedor de servicios legales si está buscando apoyo inmediato en su caso legal.

www.aclunc.org/CA_database